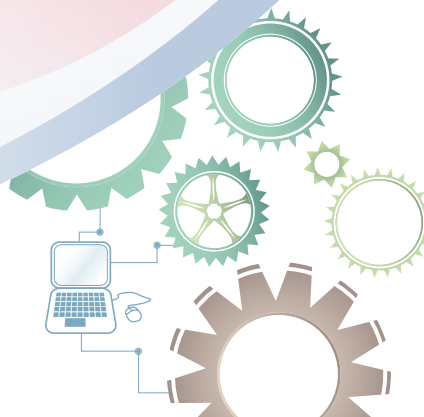


Programme

- 8h30** Accueil autour d'un café et viennoiseries
- 9h00** Accueil de bienvenue
Yvan SAUMET, Président de la CCI de Loir-et-Cher
- 9h10** Conférence d'ouverture
"Surveillance et maintenance du corps humain : le rôle des ultrasons"
*Professeur Léandre POURCELOT, Docteur - Ingénieur
FACULTÉ DE MÉDECINE DE TOURS*
- 9h30** La robotique au service de la maintenance à distance
Aïcha FONTE, Professeur POLYTECH ORLÉANS
- 10h00** Surveillance à distance d'un équipement industriel : apport de l'analyse vibratoire
Roger SERRA, Enseignant - Chercheur ENIVL
- 10h30** Pause
- 10h45** Bus et Réseaux : les supports de communication industriels au service de la maintenance
Jean-Philippe LAMBERT, Responsable Département Systèmes automatisés CIMI
- 11h15** Le suivi, local et à distance des machines tournantes grâce l'analyse vibratoire
Fabien DERYCKER, Consultant COSERVICES
- 11h45** La surveillance à distance des ouvrages métalliques
*Pascal MACQUET,
Ingénieur Conseil EXPERT MÉCA*
- 12h15** Buffet déjeunatoire au CIMI - visite du site
- 14h00** Outils de gestion de la performance maintenance en multisite *Philippe PLUVINAGE, Directeur Technique Monde KERNEOS*
- 14h30** Utilisation des nouvelles technologies du numérique dans la maintenance
*Rabah ACHEMAOUI, Directeur Maintenance ;
Arnaud RAT, Ingénieur Maintenance COFELY ENDEL*
- 15h00** Intégration des paramètres de maintenance dans la conception du Health Monitoring
*Laurent SAINTIS, Maître de conférences
LASQUO - Université d'Angers*
- 15h30** Pause
- 15h45** Les contrats de Maintenance : les approches par zones (Europe, Asie, Amérique...) particularismes et différences *Vincent BILGER, Directeur, Head of Material Solutions, Service Line Cargo & Asset Life Management BOMBARDIER*
- 16h15** L'amélioration de la fiabilité des matériels en centrale nucléaire (AP913) : quelles méthodes et quels outils pour la rendre concrète ?
Daniel LEPAGE, Chef du service ingénierie fiabilité EDF CNPE de Chinon
- 16h45** Conférence de clôture "la maintenance à distance en conditions extrêmes"
Jean-Loup CHRÉTIEN, Astronaute 1^{er} Français et Européen dans l'espace
- 17h30** Cocktail de clôture



Nous remercions nos partenaires de leur soutien



Bulletin d'inscription

2^{ÈME} COLLOQUE NATIONAL DE LA PERFORMANCE INDUSTRIELLE

Jeudi 28 novembre 2013 à Blois

Prénom, NOM :

Fonction :

Entreprise :

Adresse :

.....

Mail :

Tél. :

ou sera représenté(e) / accompagné(e)* par :

Prénom, NOM :

Fonction :

*Rayer la mention inutile

- Participera aux conférences matinales
- Participera au buffet déjeunatoire
- Participera aux conférences de l'après-midi
- Participera à la conférence de clôture

Pour vous inscrire :

Web : www.cimi.fr/colloque2013.html

Mail : s-prouteau@cimi.fr

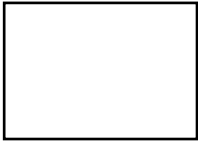
Fax : 02 54 78 65 49 / Tél : 02 54 74 97 01

Courrier : CIMI - 8 rue de l'Azin - 41018 BLOIS

Nombre de places limité.

Date limite d'inscription le 22 novembre 2013.

Une confirmation de participation vous sera adressée par mail.



CIMI - CIFOP Val de Loire
8 rue de l'Azin
41018 BLOIS Cedex

Lieu :

CCI de Loir-et-Cher
Maison des Entreprises
16 Rue de la Vallée Maillard 41000 BLOIS
02 54 44 64 00

Plan d'accès :



Au plaisir de vous recevoir.
Pour toute information
complémentaire :
02 54 74 65 15



www.cimi.fr

cimi
FORMATION CONSEIL
Invitation

**2ÈME COLLOQUE NATIONAL DE
LA PERFORMANCE INDUSTRIELLE**

**«LA MAINTENANCE À DISTANCE
& E-MAINTENANCE»**

Jeudi 28 novembre 2013 à Blois



Evènement soutenu par



2013 Année de l'Industrie

Conception : www.commune.fr - 02 54 960 991 - RCS BLOIS - 518 995 594 ©Photos : CMI, D.R., Fotolia.com