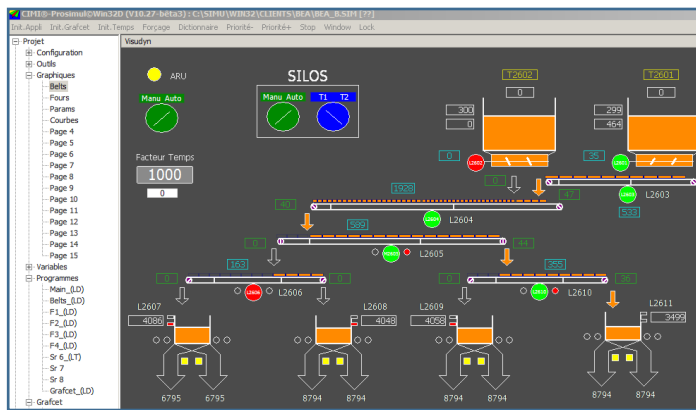


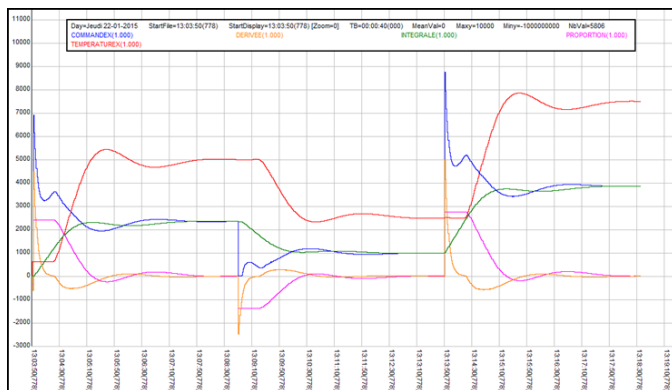
# Outil de simulation de process et de flux

## PROSIMUL

Un outil idéal pour vous accompagner sur tout le cycle de vie d'un process



Process & Flux (Traitement de déchets)



Régulation (Exemple de PID)

Vous souhaitez une solution pour :

- ▶ Réduire les délais de mise en service de vos équipements ?
- ▶ Accélérer l'atteinte des performances nominales ?
- ▶ Sécuriser les phases de mise en service et de modifications de vos installations ?
- ▶ Former efficacement vos personnels d'exploitation et de maintenance sur des installations réalistes ?
- ▶ Faciliter vos actions de maintenance ?

www.cimi.fr

## Formation-Conseil

CIMI - 8 rue de l'Azin - 41018 Blois Cedex



02 54 74 65 15



info@cimi.fr



Aujourd'hui, la simulation numérique en 2D et 3D est pratiquée régulièrement par les grandes entreprises et les ETI afin de :

- **Réussir du premier coup,**
- **Améliorer en permanence les performances** de leurs produits.

Pour répondre à ces besoins, le CIMI a développé **PROSIMUL**, un **outil de simulation de partie opérative**.

Développé en C++ pour les plateformes Win32 (2000/XP/7 conseillées), il offre un temps de cycle performant sur tout PC, sans nécessiter de configuration matérielle particulière de l'ordinateur ni de l'API.

## Points forts

- Simplicité d'utilisation et de mise en oeuvre.
- Temps de cycle performant sur tout type de PC
- Communications intégrées :  
Modbus TPC/IP, Ethernet IP, S7 ISO on/  
TCP, Client OPC, ...

## Pour qui ?



- Bureau d'étude,
- Département Maintenance,
- Direction industrielle,
- Centre de formation.

## Une expérience confirmée

- + de 400 logiciels en service
- Utilisé dans de nombreuses formations CIMI

Application sciage

Coeff. temps	
+	-
1.00	

TEMPS\_PAR\_COUPE

TEMPS (s): 13.3

Coupes: 3

Pour tous renseignements :

**prosimul@cimi.fr**