

"Robotiser : une opportunité
Bénéficiez
de
différents retours d'expérience"

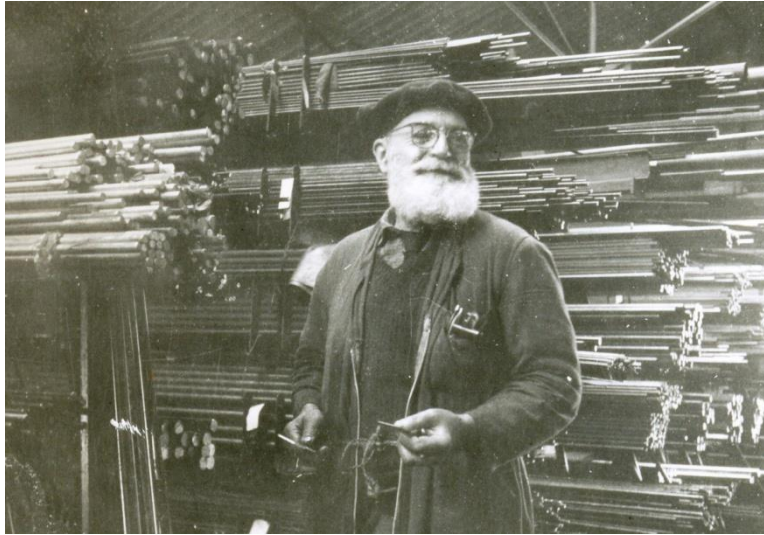
Exemple de l'entreprise BONNIN S.A.



Notre activité de décolletage consiste en

- l'usinage en grandes séries,
- sur des machines automatiques à partir de barres en acier, inox ou laiton,
- de sous ensembles mécaniques destinés à des domaines comme
 - l'automobile,
 - l'électroménager,
 - les équipements électriques,
 - etc.

- Décolletage Numérique et Conventionnel
- Forage Profond
- Rectification
- Roulage
- Traitement Thermique Induction
- Ebavurage Electrochimique
- Tribofinition
- Assemblage Automatique



- ❑ 1934 : Création d'une entreprise de mécanique automobile par Yves BONNIN.
- ❑ 1939 : Création d'un atelier de décolletage.
- ❑ 1946 : Spécialisation dans le décolletage et fabrication de boulons principalement pour les chantiers navals.
- ❑ 1950 : Construction d'un atelier de 1 700 m² sur le site actuel avec un effectif de 12 personnes ; François BONNIN, le fils, s'associe avec son père.

- ❑ Dans les années 1970 : la surface de l'usine passe à 3 200 m² et l'effectif à 110 personnes. L'affaire devient une société anonyme.
- ❑ En 6 ans, la société est passée d'un capital de 235 000,00 Francs (35 825,52 €) à 900 000,00 Francs (137 204,11 €).
- ❑ En 1983, Yves BONNIN décède et deux de ses petits-fils, Bernard et Jean-Yves, s'associent avec leur père François.
- ❑ Depuis juin 1993, ce sont les petit-fils du créateur de l'entreprise, Bernard et Jean-Yves BONNIN qui contrôlent la totalité de l'activité.
- ❑ En 1994, l'usine est entièrement réhabilitée.
- ❑ En 1999 l'entreprise obtient l'agrément qualité ISO 9002, en 2001 l'agrément QS 9000 et en 2004 l'agrément ISO/TS 16949/2002.

Un peu d'histoire (3)

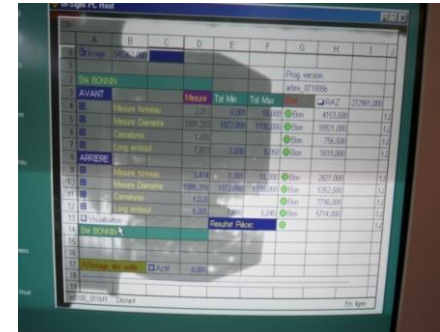
FANUC

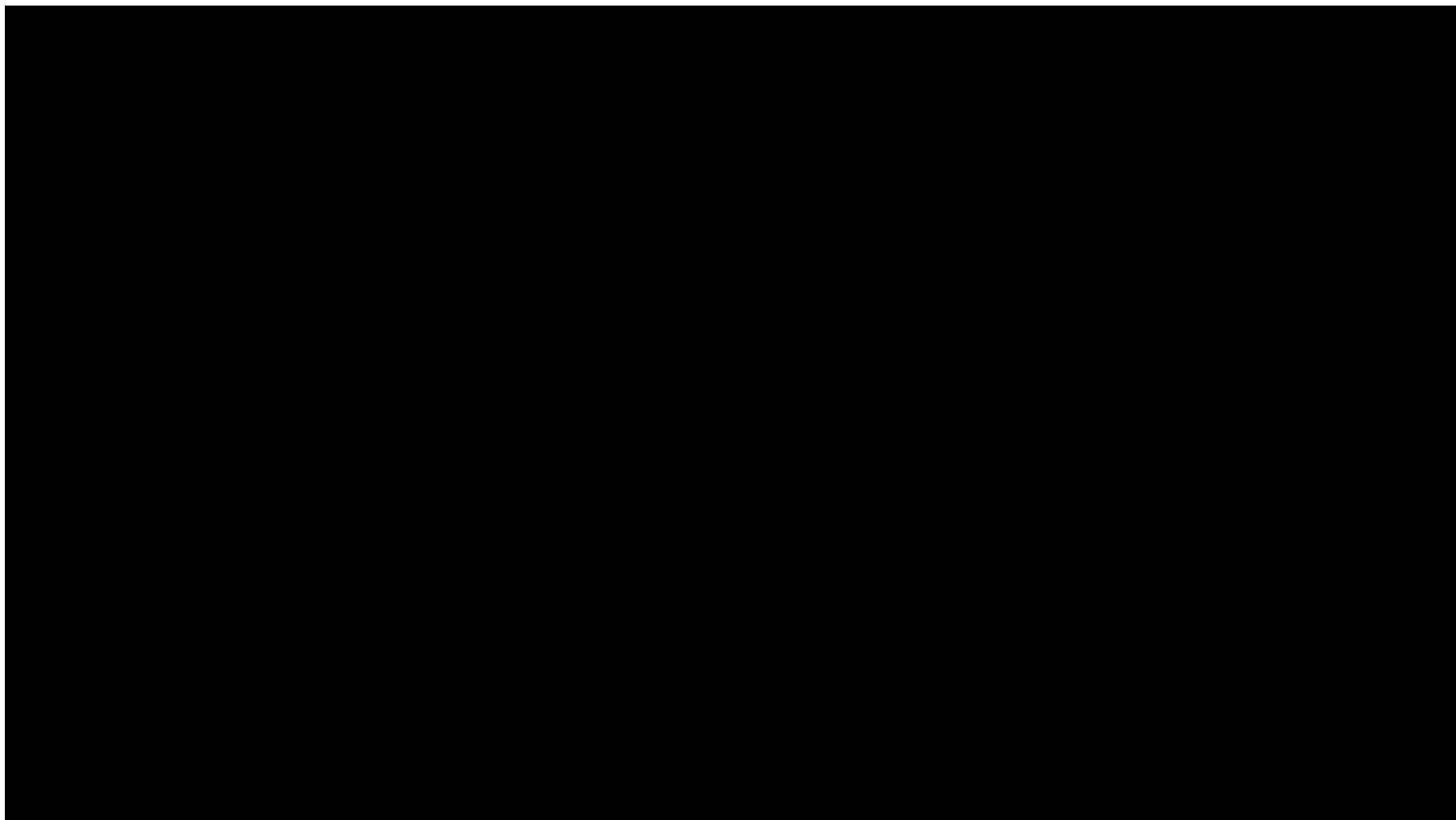
- ❑ 2005 :
 - intégration de 2 robots pour alimentation machines
 - achat d'1 caméra haute définition pour vision industrielle

- ❑ 2006 :
 - intégration de 5 robots pour alimentation machines
 - achat d'une 2ème caméra haute définition pour vision industrielle

- ❑ 2007 :
 - intégration de 3 robots pour alimentation machines

- ❑ 2008 :
 - intégration de 5 robots pour alimentation machines





BONNIN SAS

Chargement/Déchargement

Machine Transfert Wirth & Gruffat

BONNIN SAS

Chargement/Déchargement

Machine Trempe HF

A close-up photograph of a hand's index finger pressing a circular button. The button features a yellow globe in the center and the text 'SMART.S MOTO YELLOW' around its perimeter. A yellow callout box is positioned in the upper right corner of the image.

Push the Button

www.fanuc.eu